

## 工事も終盤 仮締切鋼矢板の引き抜き実施中！

岩木川 五所川原出張所管理区間 52.2km



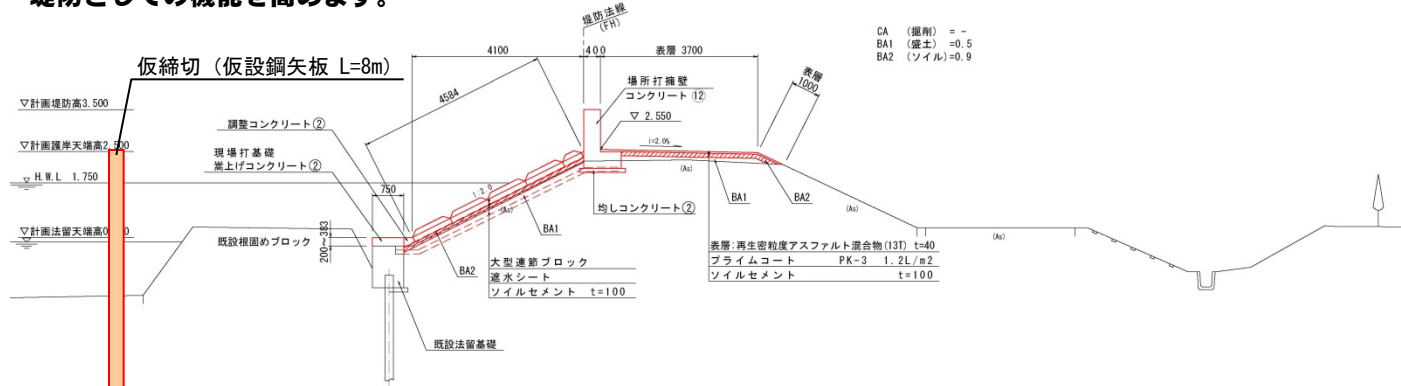
十三湖右岸圍繞堤  
若宮地区修繕工事

### 【工事概要】

- 工事箇所 : 五所川原市十三 地内 (十三湖右岸 0.0~0.8K)
- 工期 : 平成25年9月6日 ~ 平成26年3月28日 (予定)
- 施工業者 : 株今与建設
- 工事内容 : 十三湖からの越波被害を防ぐため、堤防を高くします。  
施工延長 約800m

### ○標準断面図

堤防の高さを確保するためコンクリートによる壁を追加設置するとともに、護岸に大型連節ブロックを設置し、堤防としての機能を高めます。



# 《進捗情報 H26. 2. 28現在》

**【B区間】** 大型連節ブロックを3段目まで設置後、鋼矢板の引き抜きを実施。  
これから、堤防の上にコンクリートの壁を造ります。

仮設鋼矢板引き抜き中！



2014. 2. 22撮影

現在の状況



2014. 2. 26撮影

## 【これまでの作業の様子】

着工前



2013. 9. 30

仮締切完了



2013. 12. 4

基礎コンクリートかさ上げ



2014. 1. 9

基礎コンクリートかさ上げ完了  
堤防法面段切り



2014. 1. 30

堤防法面整形



2014. 2. 6

ソイルセメント敷き均し



2014. 2. 10

遮水シート敷設



2014. 2. 11

大型連節ブロック設置



2014. 2. 20



2014. 2. 26

**【コンクリート擁壁工】 836m中 434m 約5割完成！**



2014. 2. 26撮影



2014. 2. 26撮影

**【コンクリート擁壁工 作業の様子】**

底板コンクリート打設



鉄筋組み立て作業



鉄筋組み立て完了



コンクリート型枠組み立て



生コンクリート打設



コンクリート養生



**冬期の十三湖沿岸の工事は、過酷な気象条件で行われています。**

せっかく苦勞して打設したコンクリートを凍結から守るため、シートなどで仮囲いをして、内部をジェットヒーターで暖めながら養生しています。



**工期まであと1ヶ月、安全第一で早期完成を目指します。**